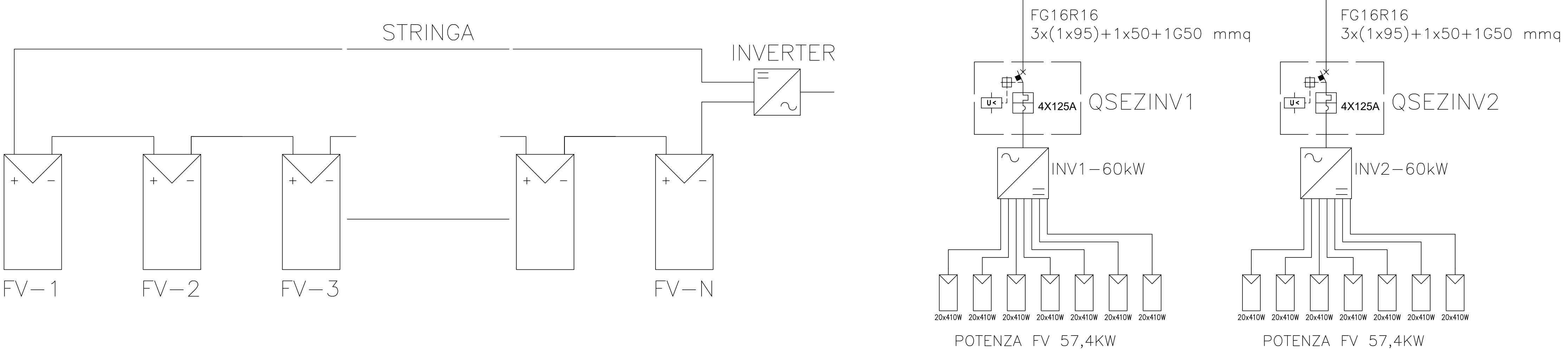
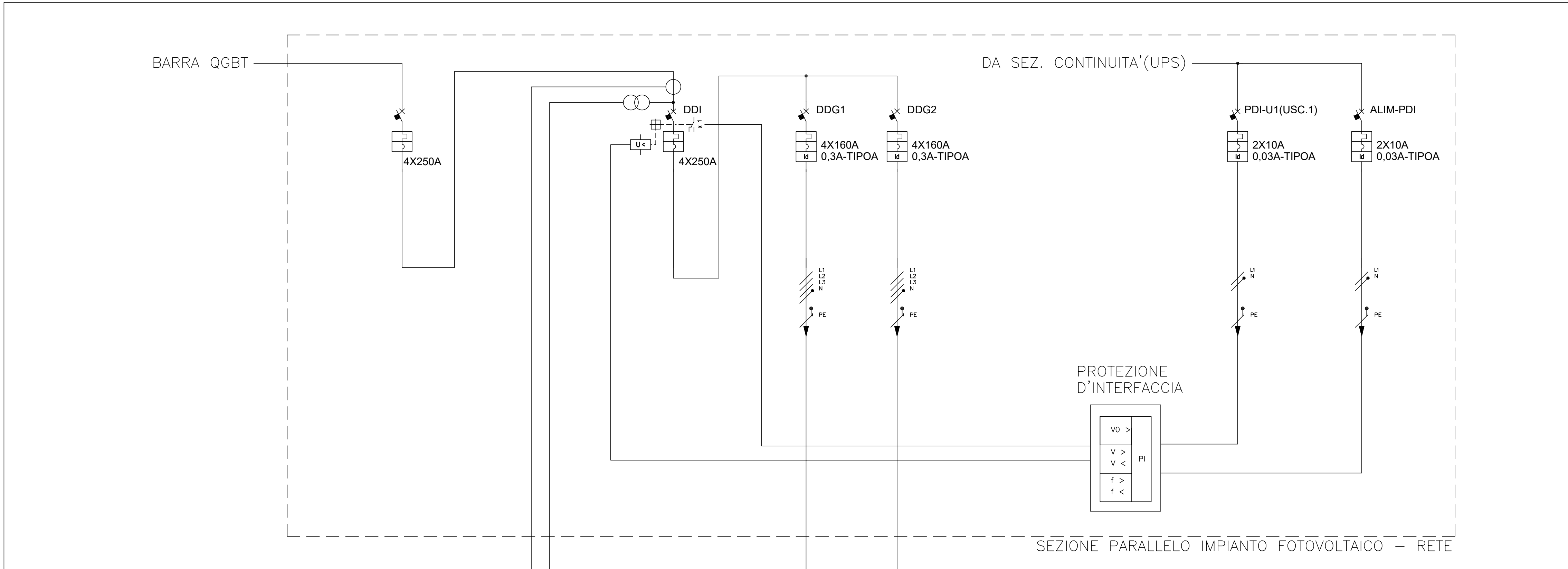


SCHEMA ELETTRICO GENERALE FV

QGBT



<div><div>Finanziato dall'Unione europea NextGenerationEU</div><div>Ministero delle Infrastrutture e dei Trasporti</div><div>Italiadomani DIPARTIMENTO REGIONALE</div><div>Regione Lombardia</div><div>PROVINCIA DI BERGAMO</div><div>COMUNE DI BERGAMO</div></div> <div>Finanziato dall'Unione Europea - Next Generation EU - Trasporto rapido di massa - Misura M2C2 - 4.2 del PNRR</div>																							
SOGGETTO ATTUATORE DI PRIMO LIVELLO																							
<div><div>BERGAMO Città del Vento COMUNE DI BERGAMO</div><div>Piazza Giacomo Matteotti, 27 - 24122 Bergamo (BG)</div></div>																							
SOGGETTO ATTUATORE DI SECONDO LIVELLO																							
<div><div></div><div>ATB Mobilità S.p.A. Via Gleno, 13 - 24125 Bergamo (BG)</div></div>																							
<div>REALIZZAZIONE DI UN SISTEMA E-BRT TRA I COMUNI DI BERGAMO, DALMINE E VERDELLINO</div> <div>PROGETTO DEFINITIVO</div> <div>CUP: H11B21006730001 - CIG: 9562909A25</div>																							
APPALTATORE																							
<div><div></div><div>Vitali S.p.A. via Lombardia 2/A 20068 -Peschiera Borromeo (MI)</div></div>																							
PROGETTISTI																							
<div><div>Capogruppo/mandataria:</div><div> Artelia Italia S.p.A. Piazza G. Marconi 25 00144 - Roma (RM)</div></div>																							
<div><div>Mandante:</div><div> Artelia Sas Rue Simone Veil 16 93400 Saint-Ouen-sur-Seine (FR) 93</div><div> ERREGI Piazza del Viminale 14 00184 Roma (RM)</div><div> Studio Carrara Via T. Tasso 89 24121 - Bergamo (BG)</div><div> Pide Via Fosse 13 36055 Marostica (VI)</div><div> PINI Via Cayeur 2 22074 - Lomazzo (CO)</div></div>																							
IL PROGETTISTA		IL PROGETTISTA E RESPONSABILE DELL'INTEGRAZIONE		IL RESPONSABILE UNICO DEL PROCEDIMENTO																			
Ing. Arch. Giovanni Zallocco		Ing. Marco Gonella		Ing. C. Rita Donato																			
<table><tr><td></td><td></td><td></td><td></td><td></td><td></td></tr><tr><td>A</td><td>Ottobre 2023</td><td>EMISSIONE</td><td></td><td>VITALE</td><td>CARONI</td></tr><tr><td>REV</td><td>DATA</td><td>TIPO DI EMISSIONE</td><td></td><td>REDAITO</td><td>CONTROLLATO</td></tr></table>												A	Ottobre 2023	EMISSIONE		VITALE	CARONI	REV	DATA	TIPO DI EMISSIONE		REDAITO	CONTROLLATO
A	Ottobre 2023	EMISSIONE		VITALE	CARONI																		
REV	DATA	TIPO DI EMISSIONE		REDAITO	CONTROLLATO																		
IMPIANTO FOTOVOLTAICO SCHEMA ELETTRICO GENERALE - DEPOSITO OSIO SOPRA																							
IDENTIFICAZIONE ELABORATO																							
<table><tr><td>Commissa</td><td>Lotto</td><td>Fase</td><td>Tratto</td><td>Tipo doc.</td><td>Disciplina / WBS 1-2</td><td>Progressivo doc.</td><td>Revisione</td><td>Scala:</td></tr><tr><td>B23D</td><td>00</td><td>D</td><td>00</td><td>D</td><td>X I T D O P Z</td><td>006</td><td>A</td><td></td></tr></table>						Commissa	Lotto	Fase	Tratto	Tipo doc.	Disciplina / WBS 1-2	Progressivo doc.	Revisione	Scala:	B23D	00	D	00	D	X I T D O P Z	006	A	
Commissa	Lotto	Fase	Tratto	Tipo doc.	Disciplina / WBS 1-2	Progressivo doc.	Revisione	Scala:															
B23D	00	D	00	D	X I T D O P Z	006	A																
DATA: OTTOBRE 2023																							